

PDE4 – 4-stelliges digitales Einbaulinstrument in 48x48 mm Druckmessgerät mit integriertem Drucksensor 16 bar

- Nullabgleich über Tastatur mit dauerhafter Speicherung
- Druckbereichsüberwachung über Relais
- optionaler galvanisch getrennter Analogausgang



• Druck

Druckanschluß



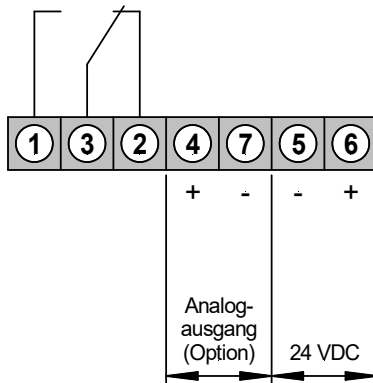
Versorgung 24 VDC

BESTELLNUMMER

EUR

(ohne Optionen)

PDE 4.003.8361E auf Anfrage



• Bestellschlüssel Optionen

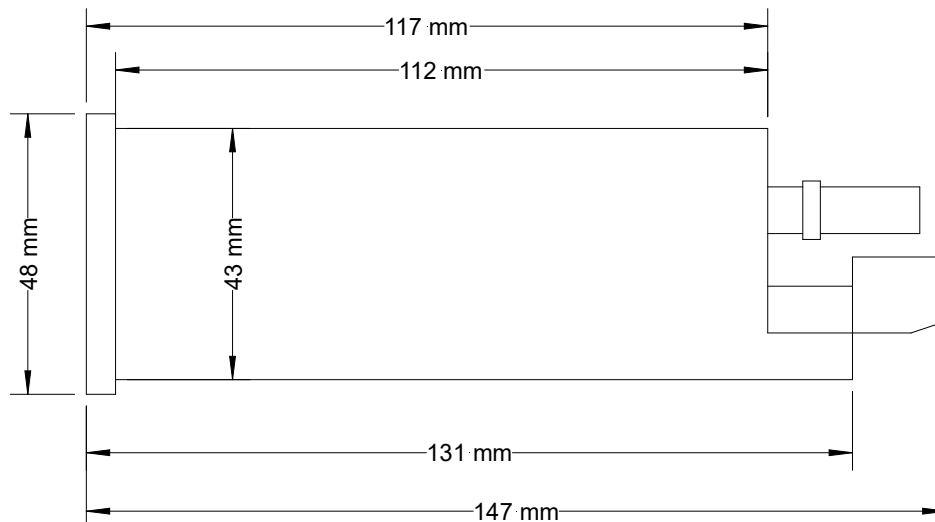
P	D	E	4.	0	0	3.	8	3	6	1	E	EUR	
												7 Schutzart IP65	auf Anfrage
												9 Schutzart IP54	auf Anfrage
												1 Analogausgang 0-10 VDC / 16 Bit	auf Anfrage
												2 Analogausgang 0-20 mA / Bürde 400 Ω	auf Anfrage
												3 Analogausgang 4-20 mA / Bürde 400 Ω	auf Anfrage

Dimensionszeichen sind auf Wunsch bei Bestellung anzugeben, z.B. bar.

• Technische Daten

Gehäuse	Abmessungen	48 x 48 x 147 mm, mit Steckklemme
	Einbauausschnitt	45,0 ^{+0,6} x 45,0 ^{+0,6} mm
	Befestigung	rastbare Schnellbefestigung durch Kunststoffklammern für Wandstärken bis 50 mm
	Gehäusematerial	PC/ABS blend, Farbe Schwarz, UL94V-0
	Schutzart	frontseitig IP40 Anschluss IP00
	Gewicht	ca. 0,160 kg
	Anschluss	rückseitig durch Klemmen bis 2,5 mm ²
Eingang	Messbereich	0-16 bar
	Überdruck	24 bar permanent (Berstdruck)
	Drucksensor	piezoresistiver Drucksensor
	Druckanschluss	Anschluss über 4 mm Schnellsteckverbindung für Druckschlauch
Ausgang	Relaisausgang	Belastung 230 VAC/5 A – 30 VDC/5 A
	Analogausgang	0-10 VDC – 16 Bit (Option)
	Analogausgang	0-20 mA - Bürde 400 Ohm/16 Bit (Option)
	Analogausgang	4-20 mA - Bürde 400 Ohm/16 Bit (Option)
Genauigkeit	Auflösung	0,00 bis 16,00 bar
	Linearitätsfehler	0,3% vom FS
	Hysterese	0,2% vom FS
	Messfehler Nullpunkt	0,1% vom FS
	Temp. Koeffizient	max. 500 ppm/K; typisch 150 ppm/K
	Wandlerprinzip	Spannungs-/Frequenzwandler
	(oben genannte Werte	nach 5 min Einschaltdauer)
Netzteil	Versorgungsspannung	24 VDC (± 20%)
	Leistungsaufnahme	ca. 2 VA
Anzeige	Display	7-Segment-LED, 14 mm hoch, rot 4 Stellen = Anzeige 9999 Digit
	Überlauf	Anzeige von 4 Querbalken
	Anzeigezeit	1 Sekunde
Umgebungsbedingungen	Arbeitstemperatur	0 bis +60 °C
	Lagertemperatur	- 20 bis +80 °C
CE-Kennzeichnung	Konformität gemäß Richtlinie 2014/30/EU	
EMV	EN 61326	
Sicherheitsbestimmungen	gemäß Niederspannungsrichtlinie 2014/35/EU; EN 61010; EN 60664-1	

Gehäuse:



• Bestellschlüssel

		P	D	E	4.	0	0	3.	8	3	6	1	E		
Grundtyp														Version	
														E	Version E
Druck	D													Schaltpunkte (Standard)	
														1	1 Relaisausgang
Serienindex	E													Mechanische Optionen	
Stellenanzahl														6	Folientastatur, Schutzart IP40
4-stellig	4													7	steckbare Klemme, Folientastatur, IP65
														9	steckbare Klemme, Folientastatur, IP54
Geberversorgung														Versorgungsspannung	
keine	0													3	24 VDC
Analogausgang														Gehäusegröße	
keine	0													8	48x48 mm (BxH)
0-10 V	1													Messeingang	
0-20 mA	2													3	Druck 16 bar
4-20 mA	3														